

Échantillonnage au jugé

Julie Milot

Professeure de mathématique
Département de mathématiques
Collège de Maisonneuve
jmilot@cmaisonneuve.qc.ca

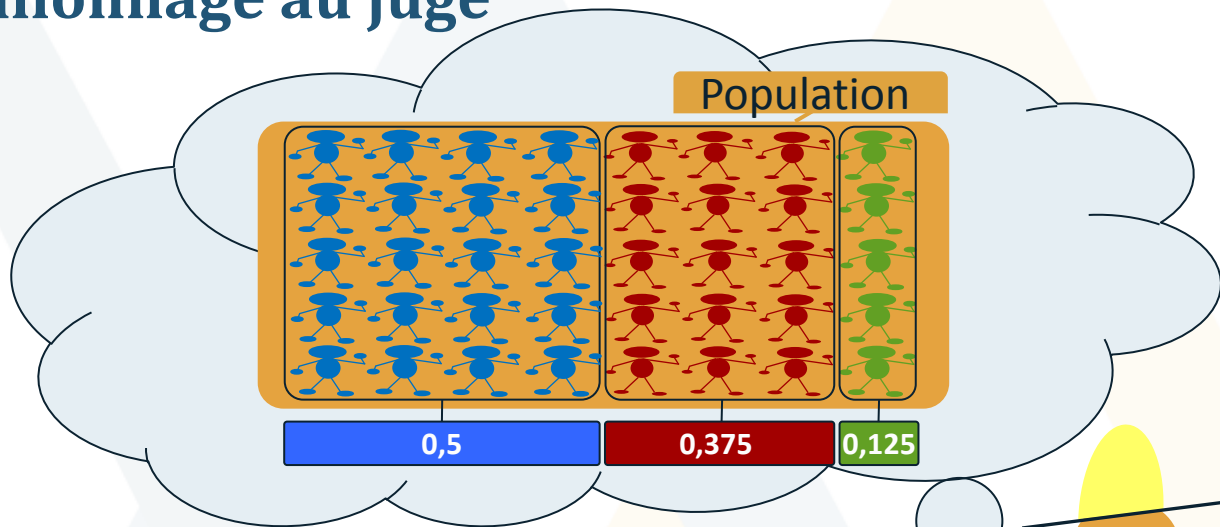


Ressource développée dans le cadre du projet Mathéma-TIC
Financé par le ministère de l'Enseignement supérieur, de la Recherche et de la Science (MESRS)
du Québec dans le cadre du Programme d'arrimage universités-collèges

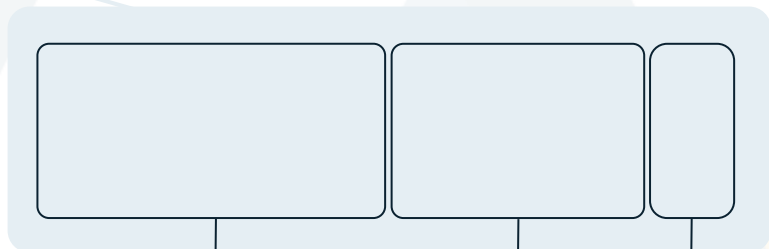
Échantillonnage au jugé

Méthode par laquelle on sélectionne les individus qui feront partie de l'échantillon en se basant sur un certain jugement qu'on a au sujet de la composition de la population et en tentant de s'y conformer.

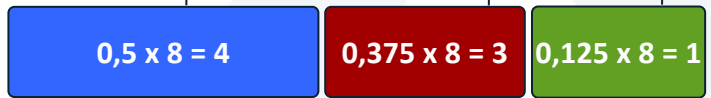
Exemple d'échantillonnage au jugé



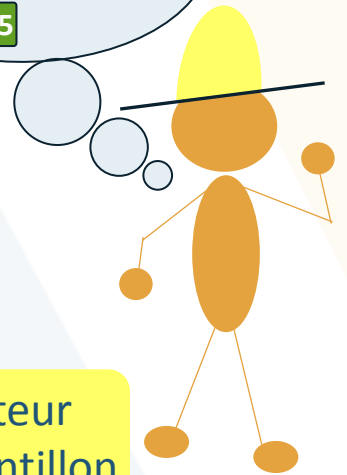
Échantillon
de taille $n = 8$



Nombre
d'individus :



Créateur
d'échantillon



Exemple d'échantillonnage au jugé



Créateur
d'échantillon

Échantillon
de taille $n = 8$

Nombre
d'individus :



$$0,5 \times 8 = 4$$

$$0,375 \times 8 = 3$$

$$0,125 \times 8 = 1$$

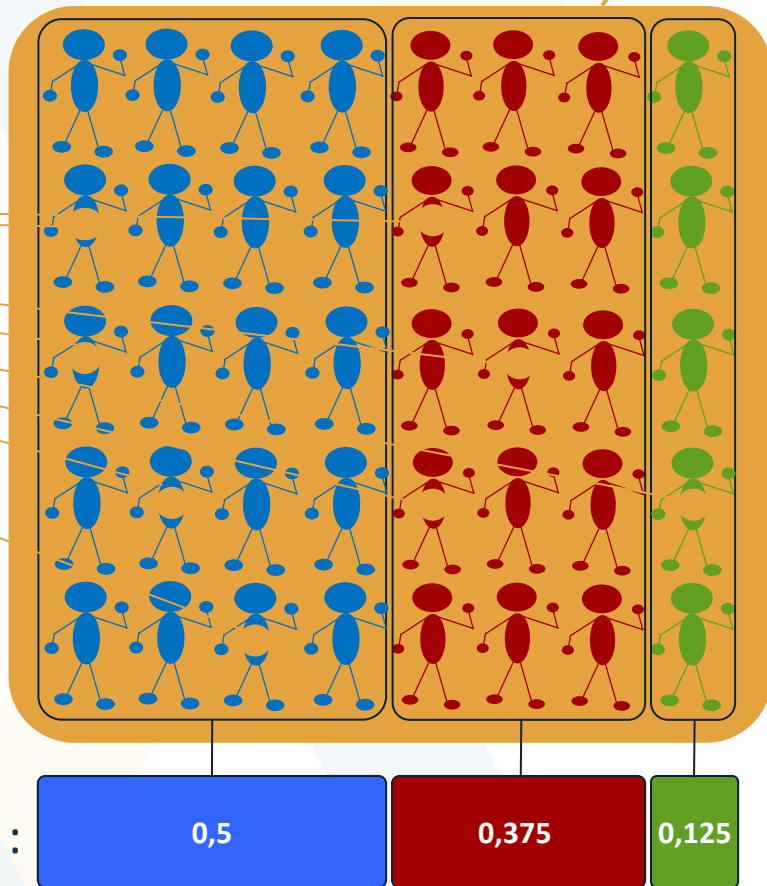
Proportions :

0,5

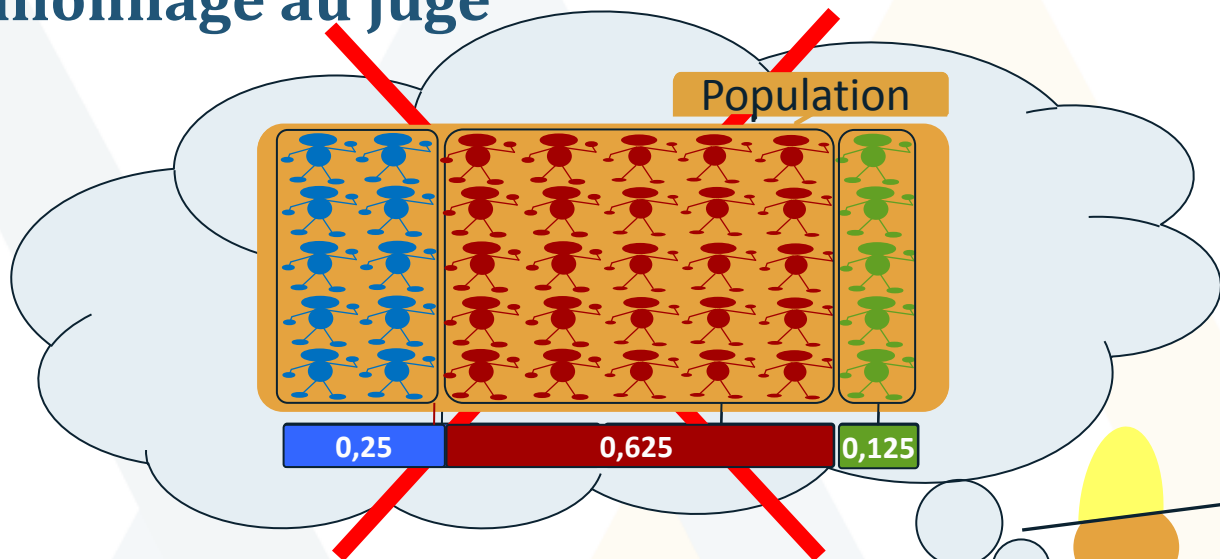
0,375

0,125

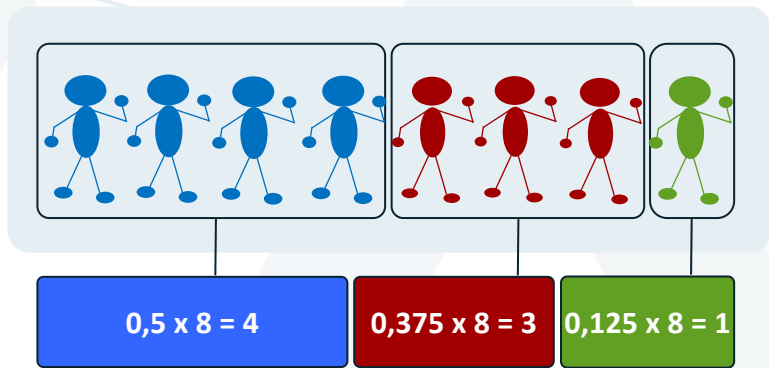
Population



Exemple d'échantillonnage au jugé



Échantillon
de taille $n = 8$



Nombre
d'individus :

Créateur
d'échantillon



Bon usage de l'échantillonnage au jugé

- Cette méthode est souvent utilisée dans le cadre d'études préparatoires comme des tests préalables de questionnaires, des discussions en groupe ou encore dans le cadre de laboratoires où le choix des sujets des expériences reflète les croyances ou les convictions antérieures de l'enquêteur au sujet de la population.
- Pour qu'un échantillonnage au jugé fournisse des résultats utiles, il faut qu'il soit très semblable à la population.
 - Ce sera le cas seulement si la personne qui sélectionne l'échantillon a une idée juste de la composition de la population et arrive à sélectionner un échantillon semblable à la population.
 - Malheureusement, souvent, les croyances de la personne qui sélectionne l'échantillon sont teintées d'un biais ce qui peut mener à un échantillonnage encore moins représentatif de la population que l'échantillonnage à l'aveuglette.

Résumé

La méthode d'échantillonnage au jugé:

- consiste à sélectionner arbitrairement des individus afin d'obtenir un échantillon conforme à la représentation qu'on se fait de la population;
- est non aléatoire;
- est rapide et peu coûteuse;
- peut produire des résultats valides seulement si la personne qui a constitué l'échantillon avait une idée juste de la composition de la population.

Conception du contenu

Julie Milot

Collège de Maisonneuve
jmilot@cmaisonneuve.qc.ca

Jean-Simon Sénécal

Révision du contenu

Samuel Bernard et Hélène Lambert

samuel.bernard@collanaud.qc.ca
hlambert@cmaisonneuve.qc.ca

Direction de projet

Samuel Bernard
Bruno Poellhuber

Postproduction

Marie-Ève Lanthier

Musique

Sébastien Belleudy

sebe.bandcamp.com

Crédit images

Pixabay

pixabay.com

Conception graphique

Christine Blais

Production des modèles en LaTeX

Nicolas Beauchemin

nicolas.beauchemin@bdeb.qc.ca

Production

Samuel Bernard



Bruno Poellhuber



Vidéo mise à disposition selon les termes de la licence

Creative Commons internationale 4.0

Paternité / Pas d'utilisation commerciale / Partage dans les mêmes conditions

Les autorisations au-delà du champ de cette licence peuvent être obtenues à

Mathema-TIC.ca