

Échantillonnage boule de neige

Julie Milot

Professeure de mathématique
Département de mathématiques
Collège de Maisonneuve
jmilot@cmaisonneuve.qc.ca



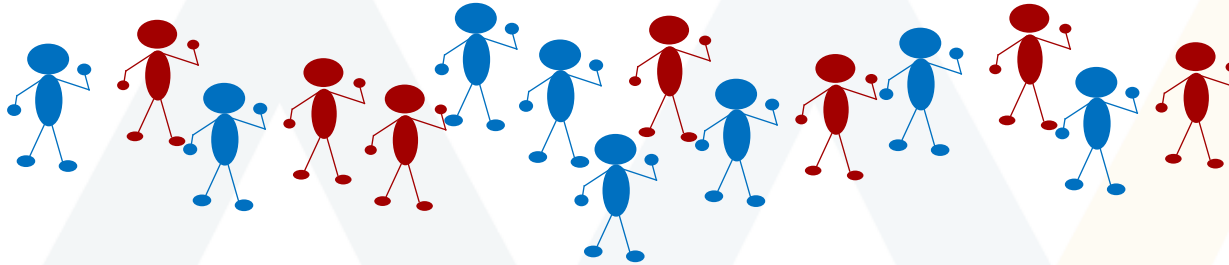
Ressource développée dans le cadre du projet Mathéma-TIC
Financé par le ministère de l'Enseignement supérieur, de la Recherche et de la Science (MESRS)
du Québec dans le cadre du Programme d'arrimage universités-collèges

Échantillonnage boule de neige

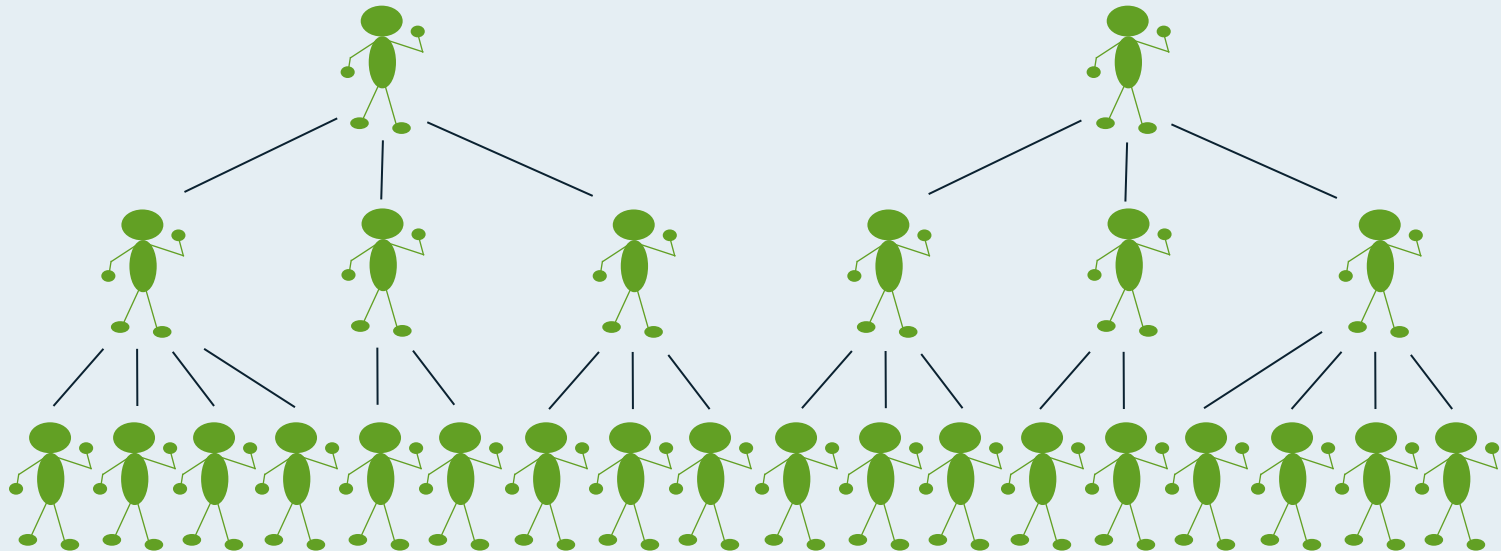
Méthode par laquelle on constitue un échantillon en choisissant d'abord arbitrairement un petit groupe d'individus ayant les caractéristiques recherchées pour l'étude. Par la suite, on demande à ces individus de sélectionner d'autres personnes de leur entourage qui présentent les mêmes caractéristiques pour qu'ils prennent part à l'échantillon à leur tour. Ces nouvelles personnes devront elles aussi en sélectionner d'autres de la même manière et ainsi de suite jusqu'à ce que l'échantillon compte le nombre d'individus voulu.



Exemple d'échantillonnage boule de neige



Échantillon
de taille $n = 26$



Bon usage de l'échantillonnage boule de neige

- Cette méthode est particulièrement utile lorsqu'on veut atteindre une population difficile à rejoindre (utilisateurs de drogues par injection atteints du VIH, travailleurs du sexe, immigrants illégaux, membres de groupes criminalisés) ou qu'on veut étudier leurs réseaux sociaux.
- Cette méthode produit presque toujours un échantillon biaisé (regroupe les individus ayant le plus d'amis ou qui sont les plus collaboratifs) mais c'est parfois la seule manière d'obtenir des données au sujet de certaines populations vivant en marge de la société.

Résumé

La méthode d'échantillonnage boule de neige:

- se fait par référence : ce sont les individus déjà choisis pour faire partie de l'échantillon qui invitent leurs semblables à rejoindre l'échantillon à leur tour;
- est non aléatoire;
- produit un échantillon d'individus biaisé;
- est utile pour atteindre des populations difficiles à rejoindre, mais ne permet pas de déterminer leur taille;
- est peu coûteuse.

Conception du contenu

Julie Milot

Collège de Maisonneuve
jmilot@cmaisonneuve.qc.ca

Révision du contenu

Samuel Bernard et Hélène Lambert

samuel.bernard@collanaud.qc.ca
hlambert@cmaisonneuve.qc.ca

Direction de projet

Samuel Bernard
Bruno Poellhuber

Postproduction

Marie-Ève Lanthier

Musique

Sébastien Belleudy

sebe.bandcamp.com

Crédit images

Pixabay, Wikipedia

pixabay.com, en.wikipedia.org

Conception graphique

Christine Blais

Production des modèles en LaTeX

Nicolas Beauchemin

nicolas.beauchemin@bdeb.qc.ca

Production

Samuel Bernard



Bruno Poellhuber



Vidéo mise à disposition selon les termes de la licence

Creative Commons internationale 4.0

Paternité / Pas d'utilisation commerciale / Partage dans les mêmes conditions

Les autorisations au-delà du champ de cette licence peuvent être obtenues à

Mathema-TIC.ca