

Échantillonnage par quotas

Julie Milot

Professeure de mathématique
Département de mathématiques
Collège de Maisonneuve
jmilot@cmaisonneuve.qc.ca

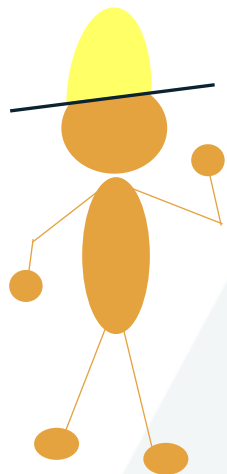


Ressource développée dans le cadre du projet Mathéma-TIC
Financé par le ministère de l'Enseignement supérieur, de la Recherche et de la Science (MESRS)
du Québec dans le cadre du Programme d'arrimage universités-collèges

Échantillonnage par quotas

Méthode par laquelle on sélectionne les individus qui feront partie de l'échantillon en s'assurant que l'échantillon sera représentatif des différentes strates de la population. Toutefois, les individus de l'échantillon ne sont pas choisis au hasard.

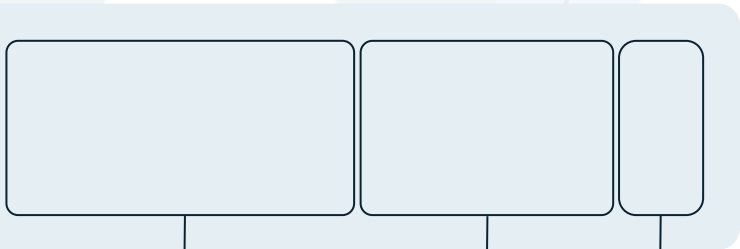
Exemple d'échantillonnage par quotas



Créateur d'échantillon

Échantillon de taille $n = 8$

Nombre d'individus :



$0,5 \times 8 = 4$

$0,375 \times 8 = 3$

$0,125 \times 8 = 1$

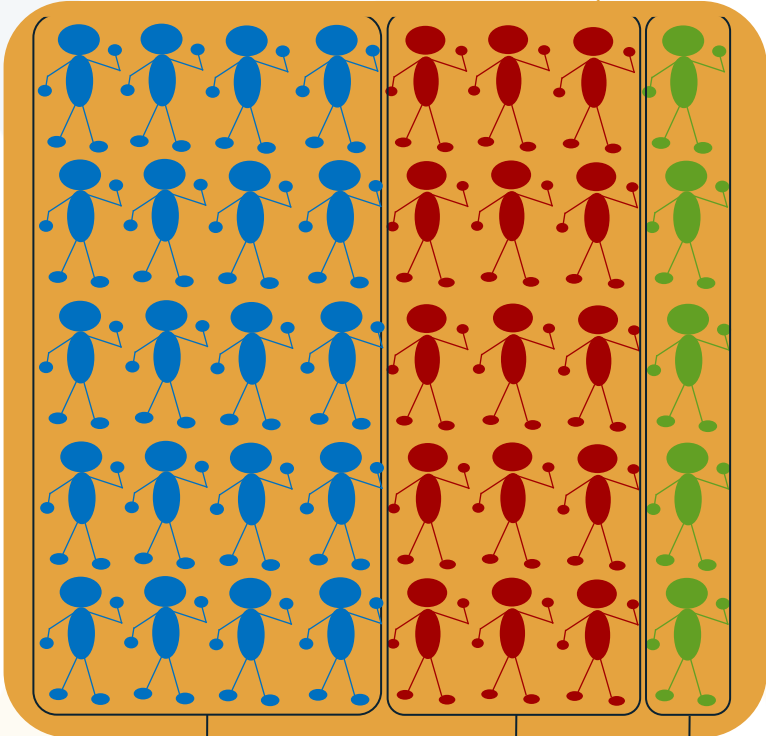
Proportions :

0,5

0,375

0,125

Population



Exemple d'échantillonnage par quotas

Population

Créateur
d'échantillon

Échantillon
de taille $n = 8$

Nombre
d'individus :

$$0,5 \times 8 = 4$$

$$0,375 \times 8 = 3$$

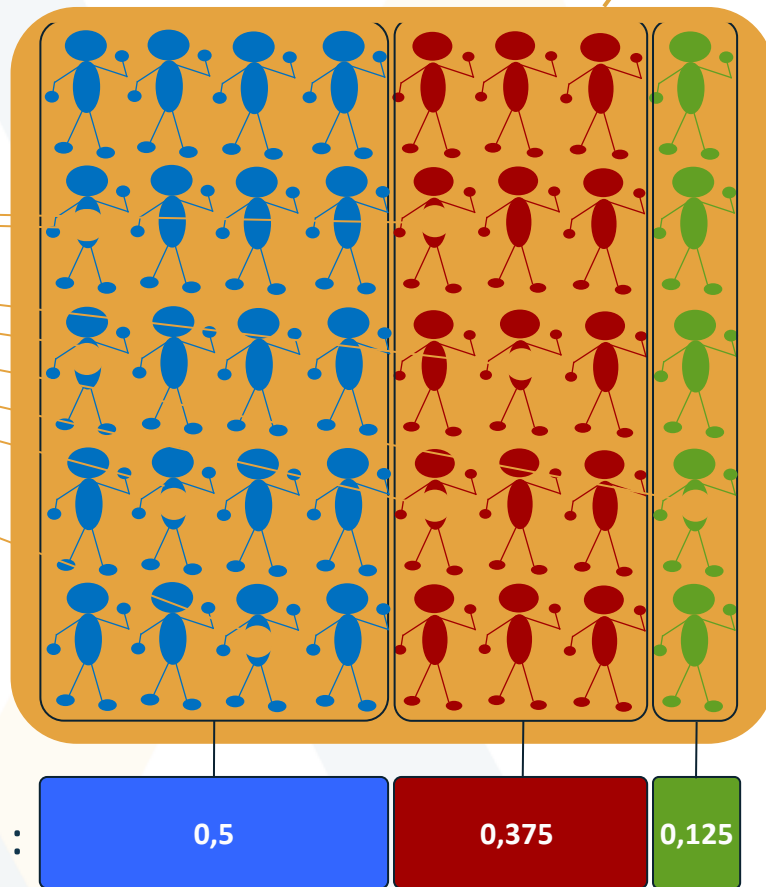
$$0,125 \times 8 = 1$$

Proportions :

0,5

0,375

0,125



Bon usage de l'échantillonnage par quotas

- Cette méthode est largement utilisée dans les enquêtes d'opinion et les études de marché.
- Pour qu'un échantillonnage par quotas fournisse des résultats utiles, il faut qu'il soit très semblable à la population.
 - Si les strates choisies sont celles qui ont une influence sur les résultats de l'étude, alors on aura des résultats assez fiables.
 - Par contre, il peut arriver que les individus choisis dans les différentes strates présentent tout de même plus d'homogénéité que la population et qu'ainsi l'échantillon obtenu ne fournisse pas des résultats à l'image de la population.

Résumé

La méthode d'échantillonnage par quotas:

- consiste à choisir arbitrairement des individus de chaque strate de la population en respectant les proportions qu'occupent les strates dans la population;
- est non aléatoire;
- n'exige pas de liste de la population;
- est rapide et peu coûteuse;
- peut produire des résultats valides seulement si l'échantillon ressemble à la population.

Conception du contenu

Julie Milot

Collège de Maisonneuve
jmilot@cmaisonneuve.qc.ca

Jean-Simon Sénécal

Révision du contenu

Samuel Bernard et Hélène Lambert

samuel.bernard@collanaud.qc.ca
hlambert@cmaisonneuve.qc.ca

Direction de projet

Samuel Bernard
Bruno Poellhuber

Postproduction

Marie-Ève Lanthier

Musique

Sébastien Belleudy

sebe.bandcamp.com

Crédit images

Pixabay

pixabay.com

Conception graphique

Christine Blais

Production des modèles en LaTeX

Nicolas Beauchemin

nicolas.beauchemin@bdeb.qc.ca

Production

Samuel Bernard



Bruno Poellhuber



Vidéo mise à disposition selon les termes de la licence

Creative Commons internationale 4.0

Paternité / Pas d'utilisation commerciale / Partage dans les mêmes conditions

Les autorisations au-delà du champ de cette licence peuvent être obtenues à

Mathema-TIC.ca