

Population, échantillon et unité statistique

Julie Milot

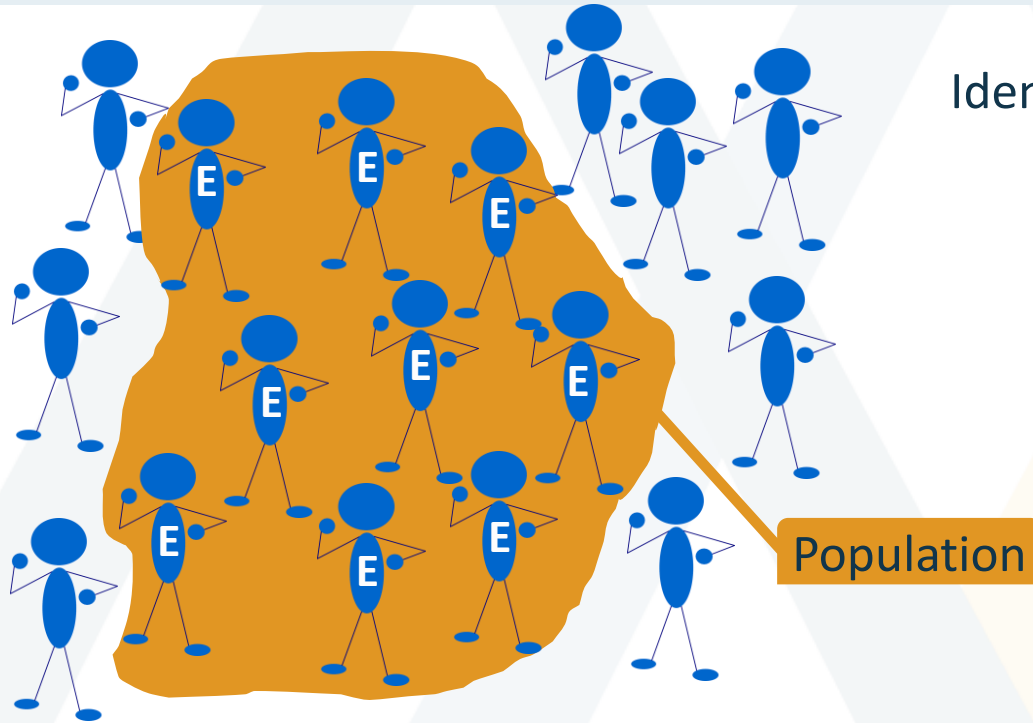
Professeure de mathématique
Département de mathématiques
Collège de Maisonneuve
jmilot@cmaisonneuve.qc.ca



Ressource développée dans le cadre du projet Mathéma-TIC
Financé par le ministère de l'Enseignement supérieur, de la Recherche et de la Science (MESRS)
du Québec dans le cadre du Programme d'arrimage universités-collèges

Population

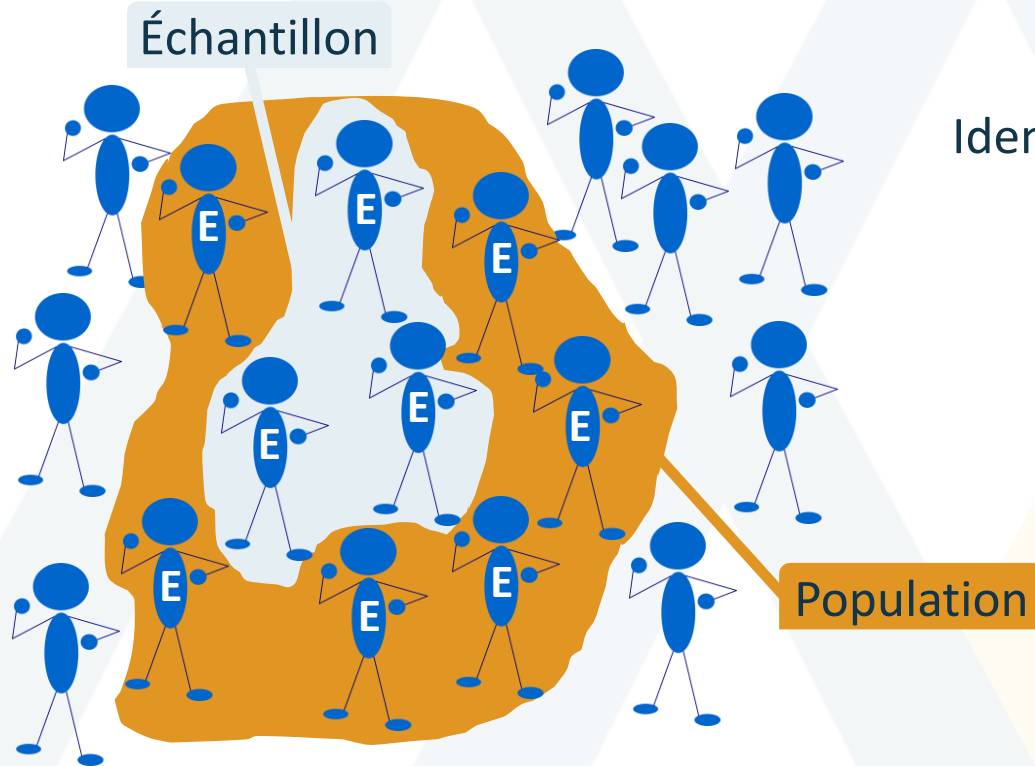
Ensemble de toutes les personnes ou de tous les objets qui sont visés par une étude statistique.



Identification de la population :

Échantillon

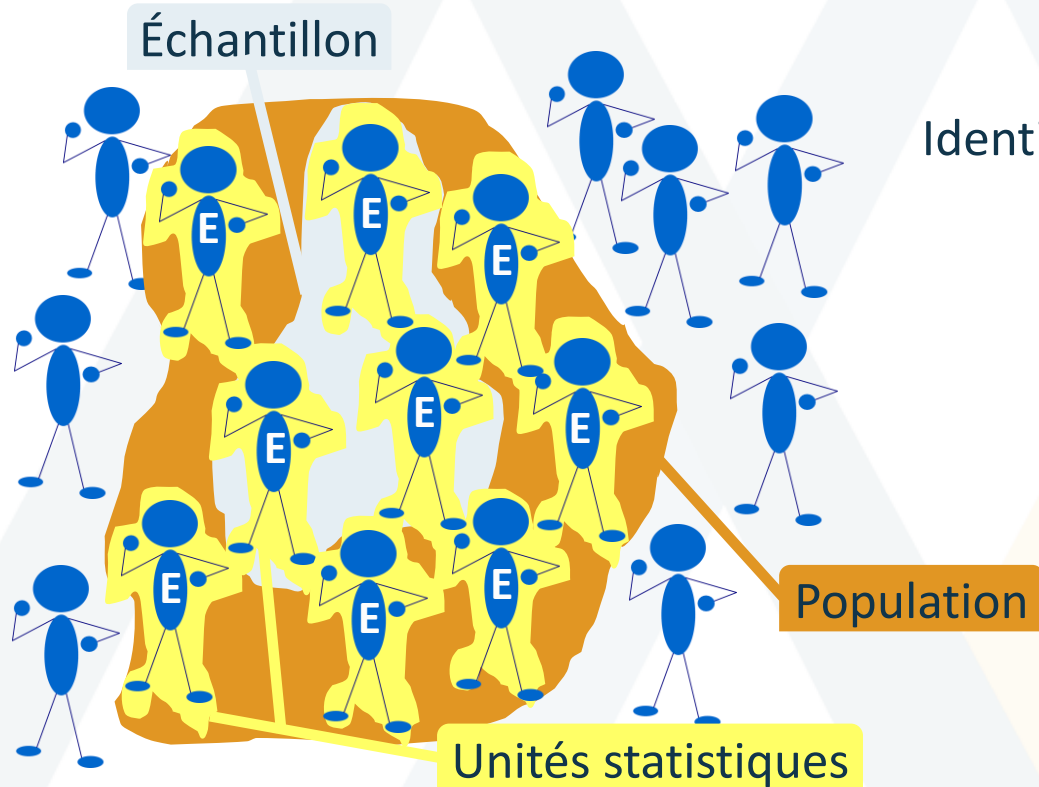
Sous-ensemble de la population visée par l'étude statistique.



Identification de l'échantillon :

Unité statistique (individu)

Toute personne ou tout objet faisant partie de la population visée par l'étude.



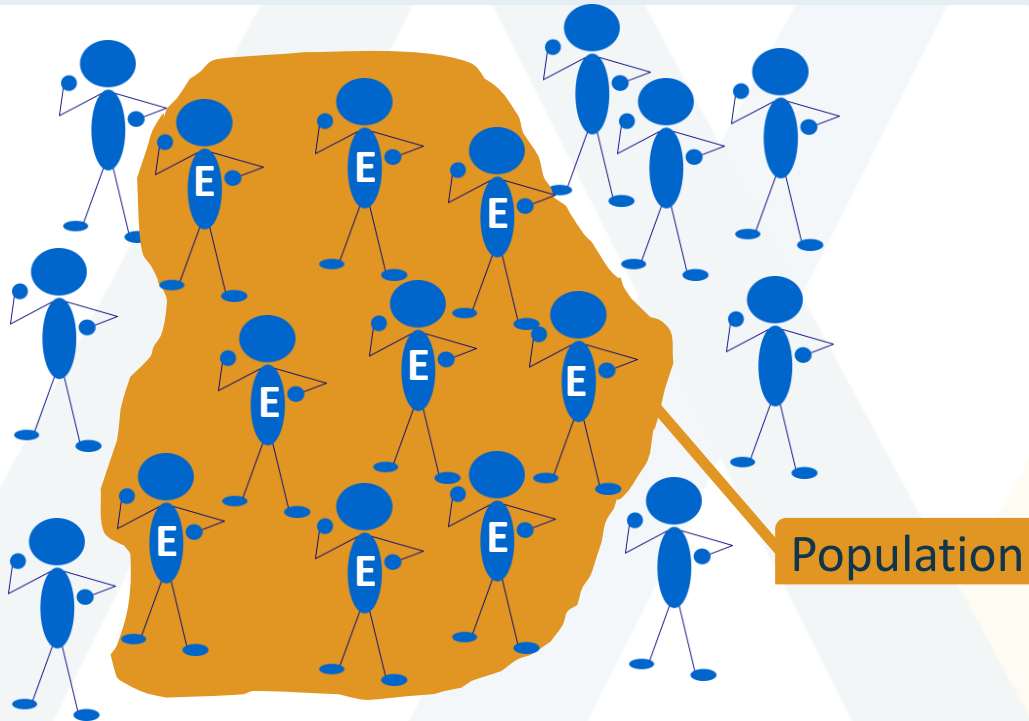
Identification de l'unité statistique :

Taille de la population

Nombre d'unités statistiques que contient la population.

Symbole : N

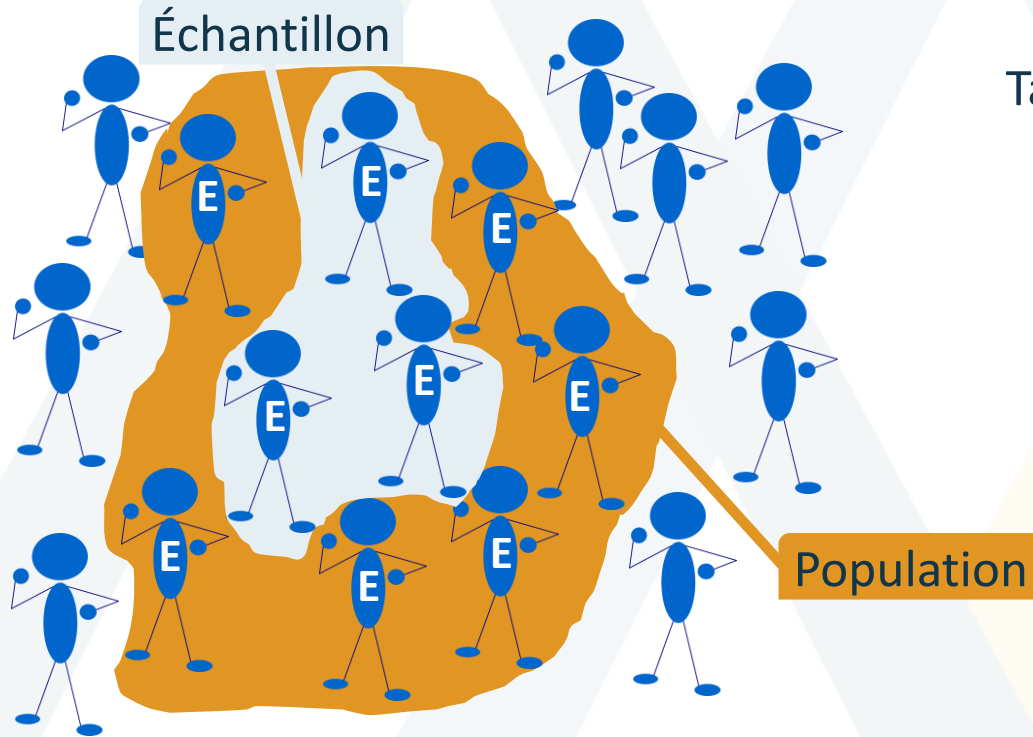
Taille de la population :



Taille d'un échantillon

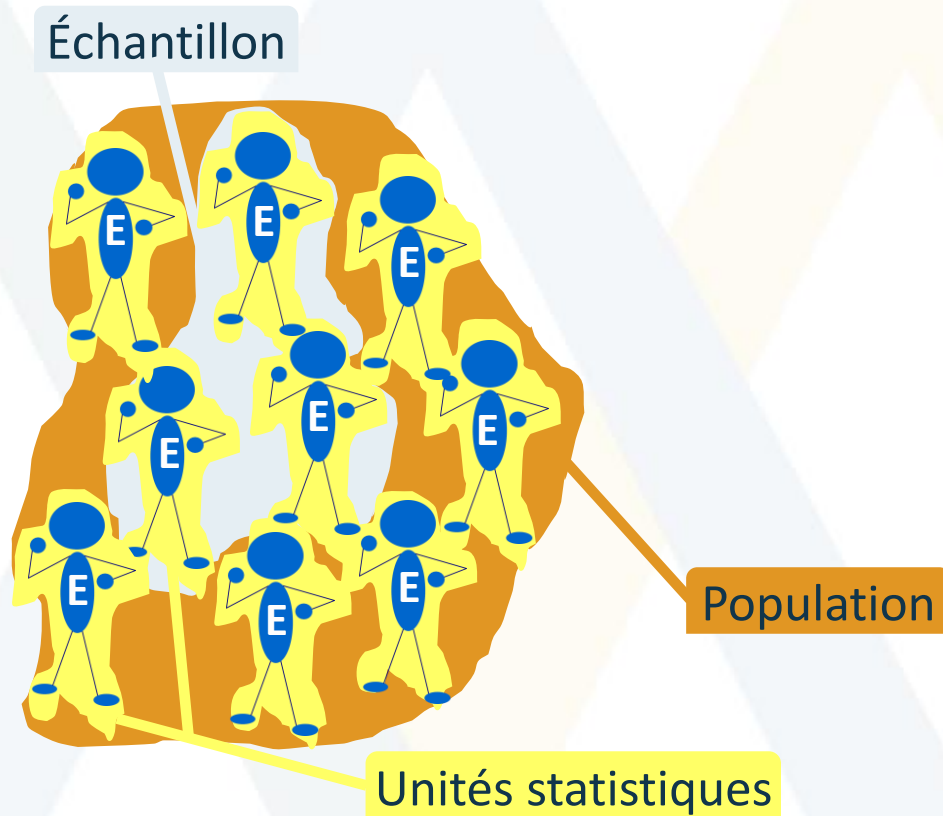
Nombre d'unités statistiques que contient un échantillon.

Symbole : n



Taille de l'échantillon :

Résumé



Conception du contenu

Julie Milot

Collège de Maisonneuve
jmilot@cmaisonneuve.qc.ca

Révision du contenu

Samuel Bernard et Hélène Lambert

samuel.bernard@collanaud.qc.ca
hlambert@cmaisonneuve.qc.ca

Direction de projet

Samuel Bernard
Bruno Poellhuber

Postproduction

Marie-Ève Lanthier

Musique

Sébastien Belleudy

sebe.bandcamp.com

Crédit images

Pixabay

pixabay.com

Conception graphique

Christine Blais

Production des modèles en LaTeX

Nicolas Beauchemin

nicolas.beauchemin@bdeb.qc.ca

Production

Samuel Bernard



Bruno Poellhuber



Vidéo mise à disposition selon les termes de la licence

Creative Commons internationale 4.0

Paternité / Pas d'utilisation commerciale / Partage dans les mêmes conditions

Les autorisations au-delà du champ de cette licence peuvent être obtenues à

Mathema-TIC.ca